

とにかかく家の中が大好き

仕事や学校から帰宅することが毎日の楽しみに…
週末に予定がなく家で過ごすこと自体が嬉しく思える…

今回のモデルハウスは

家で家族と過ごす時間が、
最高の贅沢な時間を感じられる

そんな暮らし方を提案しています。

自分の時間に没頭できる「こもり」空間をはじめ、

こだわって設計した間取りや動線計画、

さらに、万が一の災害時に備える耐災害設備も搭載した住まいです。



※使用設備イメージ写真



水と電気を
災害時に供給
できる住宅

はぐみテラス神戸

15号地

モデルハウス



※掲載の建物・外構は図面を基に描いたCGパースであり、
実際とは多少異なる場合があります。

今週

予約制

土曜 日曜

モデルハウス内覧会

10:00→16:00 [雨天開催]

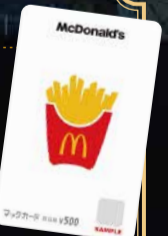
〈会場〉鈴鹿市神戸・十宮 はぐみテラス神戸団地内

ご来場特典

※下記の方法にてご予約の上、
ご来場いただいた方へプレゼント

マックカード

3,000円分



※プレゼントは1家族1枚とさせていただきます。
※はじめて来場予約いただきアンケート記入の上、
住宅ご検討中の方に限りです。

予約方法

A WEB予約



B 電話予約

営業時間 10:00→17:00 定休日 水曜・木曜

鈴鹿住まいの情報センター

059-379-5736

〒513-0834 鈴鹿市庄野羽山四丁目18-10

組合員様専用 HOTLINE

定休日 水曜・日曜・祝日

鈴鹿・亀山エリア…059-379-6738

三泗エリア…059-351-5586

桑員エリア…059-351-5586

津エリア…059-233-3359

JSK 三重県住宅生協

本部 / 〒514-8540 津市栄町一丁目891 (三重県勤労者福祉会館内) TEL.059-225-0851
□宅地建物取引業免許 三重県知事(16)第254号 □建設業許可 三重県知事許可(特-6)第15428号
□(公社)三重県宅地建物取引業協会会員 東海不動産公正取引協議会加盟

ホームページ・SNSで
最新情報更新中!



LINE
公式アカウント
開設しました



はぐみテラス神戸 15号地
モデルハウス



家で家族と過ごす時間が、
最高の贅沢な時間を感じられる

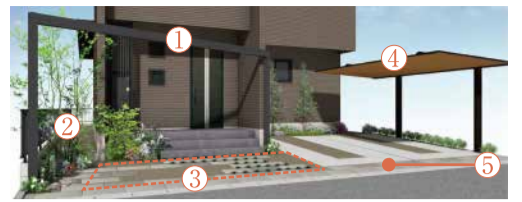
Housing Data

敷地面積/177.63㎡(53.73坪) 延床面積/110.13㎡(33.31坪)
1階床面積/67.90㎡ 2階床面積/42.23㎡

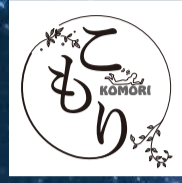
販売価格 **4,730**万円(税込)

省令 準耐火	耐震 等級3	ZEH水準 省エネ住宅	長期 優良住宅
ハイブリット 給湯暖房システム エコワン		ガス衣類 乾燥機 乾太くん	
スマートキー		樹脂サッシ+low-Eペアガラス	

Exterior Details



- ①ゲートを設置し空間を大きく見せる
- ②高さのあるシンボルツリーで自然を感じる外観へ
- ③3台目の駐車場を確保(将来的に)
- ④家との調和を追求したデザイン性の高いカーポート
- ⑤外観の質を高める石畳調のインターロッキング



Special Room

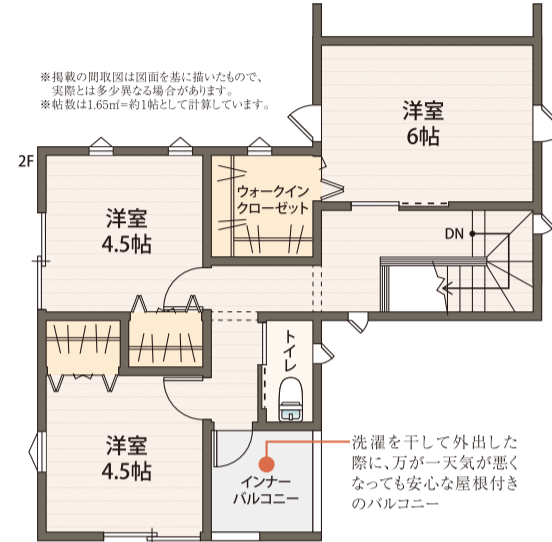
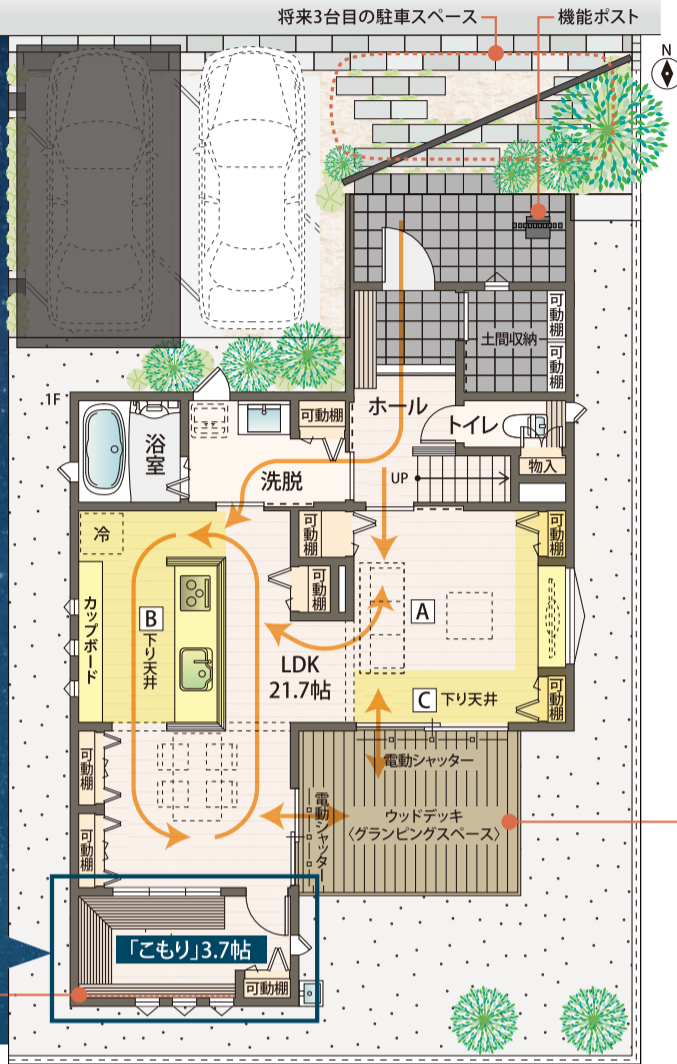
趣味に没頭できる
「こもり」空間。

音楽や趣味の道具の手入れ、手芸や読書など好きなことに没頭できる「こもり」空間。道具をいっぱいに広げることができるL型ワイドカウンター。更に南側の壁面にはパンチングボードを施工し、工具や文房具などをフックに掛けておいたり、写真やアクセサリなどを飾っておくことも可能です。



リビングとはブラックの枠が印象的な室内窓で仕切られていて、こもりながらもリビングに居る家族の気配をいつでも感じることができます。

パンチングボード
(2.7m幅)



Glamping Space
グランピングスペース
ウッドデッキのあるお庭はテントを張ってバーベキューをしたり、お気に入りのアウトドアチェアを置いてくつろいだりできるスペースです。

Disaster Resistance

耐災害の住まい

大好きな家での暮らしは「守る・備える」とともに。

地震に強い構造で家を「守る」

2×4工法

ジャンボジェットやスペースシャトル、新幹線などにも採用されている「モノコック構造」。床・壁・屋根が一体となり、地震や台風などの外部からの衝撃に強い「面」を支える構造をご見学いただけます。



建築基準法の
1.5倍の強さ
耐震等級3

耐災害設備で停電と断水に「備える」

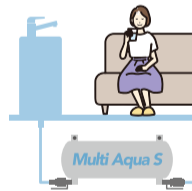
停電への備え スマートエルラインライト

太陽光発電だけの場合、停電時に使えるコンセントは1ヶ所のみ。一方スマートエルラインならば、普段お使いの電気自動車や蓄電池・発電機などをつなぐだけで最大1500Wの電気が、家中のコンセントでそのまま使えます。



断水への備え マルチアクア

1日4人家族で12ℓの水が必要。給水車到着の目安は3日間。マルチアクアはその間に必要な36ℓの水を確保できます。また、生活スペースに干渉しない床下や屋外デットスペースに設置可能です。



Plan Details

ゾーニング

キッチン&ダイニングとリビングとは間に収納をレイアウトし、それぞれの空間が干渉せず程よい距離感となります。リビング及びダイニングからウッドデッキを通じて庭へとつながり、室内と室外をゆるやかにつなぎます。

動線計画

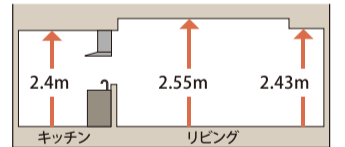
玄関からリビング側と洗面脱衣室側への2通りの動線を確保しました。また、キッチンを中心として円を描くように動線もあり毎日の家事を機能的にします。

空間設計

リビングの一部とキッチンの天井高を下げたことで、それぞれ空間の役割を緩やかに区切りました。また、下げた天井部分の色柄を変えることで、空間のアクセントとなります。

下り天井部分

- A...天井高2.55m
- B...天井高2.4m
- C...天井高2.43m



モデルハウス
内覧会会場

はぐみテラス
神戸



住宅用地も好評販売中!
建築条件付き
宅地分譲
今回販売数

15区画

土地価格 1,549万円~1,994万円

土地面積 175.96㎡(53.22坪)~196.87㎡(59.55坪)



はぐみテラス神戸について
詳しくはこちらから

- 最新販売状況
- 来場予約
- ご推奨プラン
- 資料請求 etc



■はぐみテラス神戸団地概要 ●所在地/鈴鹿市十宮四丁目88番1、鈴鹿市神戸七丁目88番5 ●交通/近鉄鈴鹿線「鈴鹿市」駅 徒歩約5分~8分(約400m~600m) ●開発総面積/18,908.86㎡ ●総区画数/71区画 ●地目/宅地 ●都市計画法/市街化区域 ●用途地域/第一種中高層住居専用地域 ●建ぺい率/60% ●容積率/200% ●完成/2023年11月完成 ●道路幅員/団地内道路6m、公道4m・5m・6m(アスファルト舗装) ●設備/中部電力ミライズ(他の小売電気事業者の選択も可能)、都市ガス、市営上水道、汚水雑排水/公共下水、雨水/道路側溝(U字溝) ●その他の費用/給水分担金147,400円、公設計審査手数料2,100円、検査手数料2,200円、集会所負担金55,000円 ●売主/三重県住宅生協 ●建築条件付き宅地分譲概要 ●今回販売数/15区画(建築条件付き宅地分譲) ●土地面積/175.96㎡(53.22坪)~196.87㎡(59.55坪) ●土地価格/1,549万円~1,994万円 ●最多価格帯/1,800万円台(5区画)、1,900万円台(5区画) ●モデルハウス分譲概要 ●今回販売数/1戸 ●土地面積/177.63㎡(53.73坪) ●延床面積/110.13㎡(33.31坪) ●分譲価格/4,730万円(税込) ●建築確認番号/トータル確認第T2414-316号(2024年10月11日) ●構造/木造2階建て枠組壁工法 ●建物完成/2025年3月 ●入居予定/2025年7月予定 ●広告制作日/2025年4月24日 ●広告有効期限/2025年7月31日